

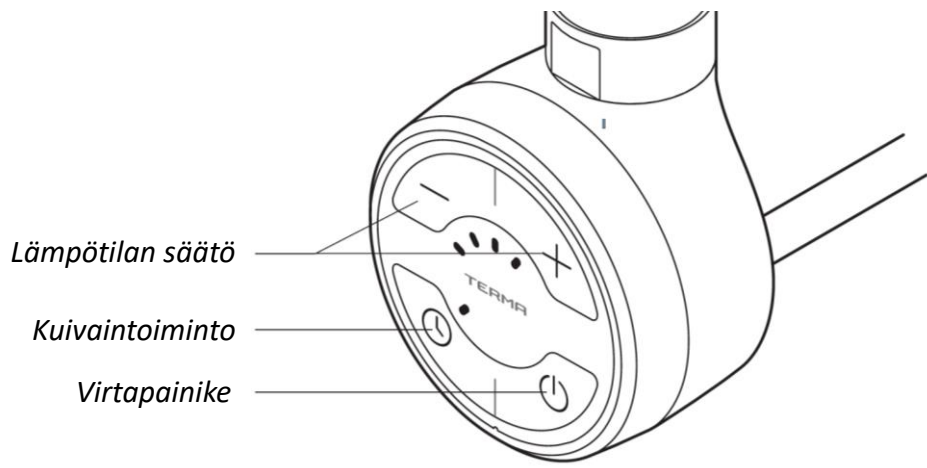
Sähkötoiminen EP pyyhekuivain / lämmitin

Tekniset tiedot

Liitäntä:	230 V / 50 Hz
Suojausluokka:	luokka I
Kotelointiluokka:	IPx5
Lämmitysteho:	300 W
Liitäntätyyppi:	pistotulppajohto

Toiminnot ja käyttö

EP-lämmittimessä on viisiportainen lämpötilan asetus (30 °C - 65 °C) ja automaattinen sammutustoiminto kahden tunnin jälkeen (ajastin).



Kytkeytyäsi laitteen päälle, kuivain lämpenee asetettuun lämpötilaan. Kun asetettu lämpötila on saavutettu, laite sammuu ja käynnistyy automaattisesti halutun lämpötilan ylläpitämiseksi. Kuivaimen rakenne ja lämpenemisen lainalaisuudet vaikuttavat tapaan, jolla tuote lämpenee. Tuotteen alaosa, erityisesti kaksi alinta vaakaputkea saattavat olla selvästi viileämpiä kuin muut vaakaputket. Tämä on aivan normaalia, eikä siitä tarvitse huolestua.

Lämpötilan lisääminen

Halutessasi nostaa kuivaimen lämpötilaa, paina yhden tai useamman kerran ⊕-näppäimestä. Sininen merkkivalo kertoo lämpötilan. Viimeisin vilkkuva valo kertoo mihin haluttu lämpötila on säädetty, viimeisin palava valo kertoo kuivaimen sen hetkisen lämpötilan. Vilkkuvat merkkivalot muuttuvat palaviksi valoiksi sitä mukaa, kun asetettu lämpötila on saavutettu.

Lämpötilan laskeminen

Halutessasi laskea kuivaimen lämpötilaa, paina yhden tai useamman kerran ⊖-näppäimestä. Sininen merkkivalo kertoo lämpötilan. Jäähtyvän tuotteen merkkivalot toimivat käänteisesti yllä mainittuun. Viimeinen valo, joka palaa koko ajan kertoo asetetun lämpötilan. Vilkkuva valo kertoo kuivaimen sen hetkisen lämpötilan. Kuivaimen jäähtyessä vilkkuvat valot lopettavat vilkkumisen, kun lämpötila on laskenut alle kunkin lämpötilan.

Jäätymisen esto

Vaikka kuivain olisi sammutettuna, kytkeytyy se automaattisesti päälle, mikäli ympäröivä lämpötila laskee alle 6 ° C. Tämän tarkoitus on estää laitteen sisältämän nesteen jäätyminen. Jäätymisen eston käynnistyttyä vilkkuu keskellä oleva merkkivalo.

Kuivaustoiminto/ajastin

Kuivaustoiminto kytkee laitteen päälle kahdeksi tunniksi, kun haluat kuivattaa siihen asetettuja tekstiilejä. Kahden tunnin kuivaustoiminnon jälkeen laite vaihtaa automaattisesti tilaan, johon se oli asetettuna ennen kuivaustoiminnon päälle kytkemistä.

Kuivaustoiminto voidaan aktivoida laitteen ollessa päällä painamalla ⏸-näppäintä.

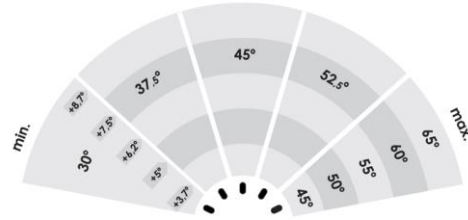
Kuivaustoiminnon aktivoinnin jälkeen voi vapaasti valita halutun lämpötilatason kuivauksen ajaksi (painikkeet ⊕ ja ⊖). Kahden tunnin kuluttua kuivain palaa edelliseen asetukseen.




Mikäli haluat laitteen olevan päällä vain tuon kahden tunnin ajan, tulee laite olla pois päältä kytkettynä ja se aktivoidaan painamalla painiketta. Kahden tunnin kuluttua kuivain sammuu automaattisesti. Kuivaustoiminnon voi keskeyttää milloin tahansa painamalla ⏸-painiketta.


Lämpötila-alueen kalibrointi

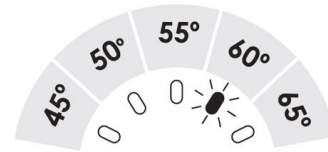
Lämmityselementin vakioämpötilaväli on 30-60°C. Tätä voidaan suurentaa tai pienentää asettamalla maksimilämpötila välillä 45°C - 65°C (minimilämpötila 30°C). pysyy muuttumattomana). Tämän avulla voidaan saavuttaa korkeampi maksimilämpötila, mikäli lämmitettävässä tilassa se katsotaan tarpeelliseksi.

Esimerkki: lämpötilansäätöalue, joka on enintään 45°C (30-45°C), lisäämällä tai vähentämällä yhden merkkivalon verran tarkoittaa lämpötilan nousua tai laskua 3,75 °C, kun taas lämpötilansäätöalue, joka on enintään 65°C (30-65°C), lisäämällä tai vähentämälle yhden merkkivalon verran tarkoittaa lämpötilan nousua tai laskua 8,75 °C.



Lämpötilavälin muuttamiseksi irrota laite pistorasiasta ja kytke se takaisin painaen samalla  -painiketta. Merkkivalo alkaa vilkkua näyttöpaneelissa. Käytä  ja  painikkeita valitaksesi yksi viidestä mahdollisesta maksimilämpötiloista. Ensimmäisen merkkivalon maksimilämpötila on 45°C. Seuraavat merkkivalot viittaavat seuraaviin maksimilämpötiloihin: 50°C, 55°C, 60°C ja 65°C.

Kun olet valinnut uuden lämpötilavälin, tallenna uudet asetukset painamalla  virtapainiketta.



Kunnossapito

- Irrota virtajohto pistorasiasta aina ennen laitteen puhdistamista.
- Puhdista laite kuivalla tai nihkeällä, miedolla puhdistusaineliuoksella kostutetulla liinalla. Älä käytä liuottimia tai hankaavia aineita sisältäviä puhdistustuotteita.

Hävittäminen

Tuotetta ei tule hävittää kotitalousjätteenä, vaan se on toimitettava sähkö- ja elektroniikkaromun kierrätyspisteeseen. Kierrätysmerkinä on tuotteessa, käyttöohjeessa ja pakkauksessa. Lisätietoa käytettyjen laitteiden kierrätyspisteistä saat paikalliselta viranomaiselta tai tuotteen jälleenmyyjältä.

Kiitos, että suojelet ympäristöä.



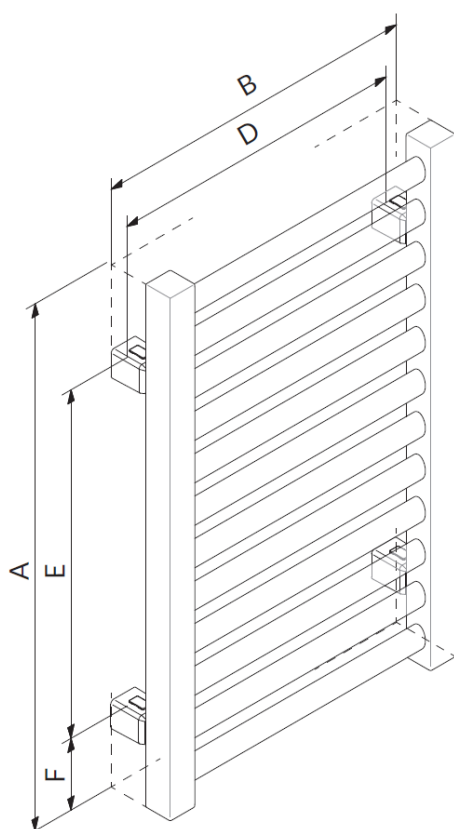
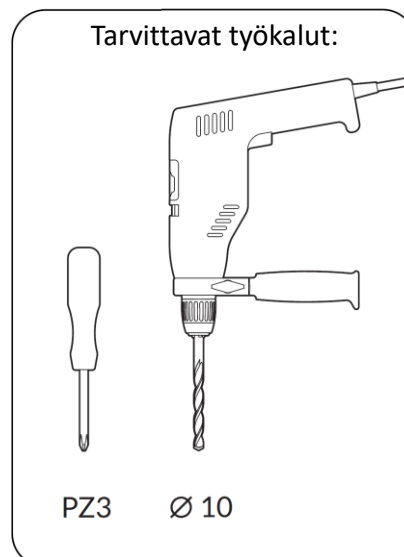
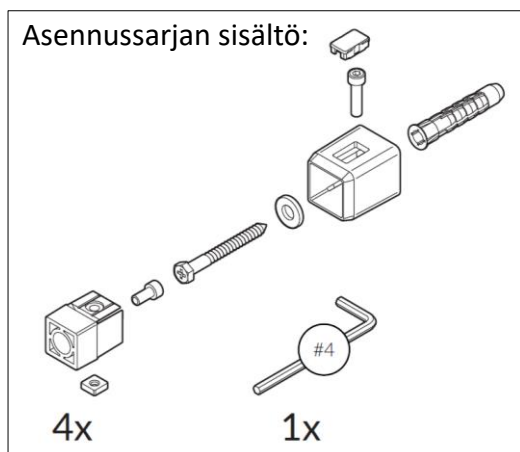
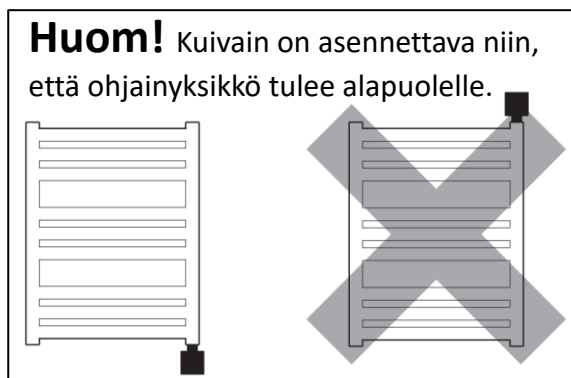
EP kuivainten asennus

Varmista maakohtaiset määräykset viranomaiselta

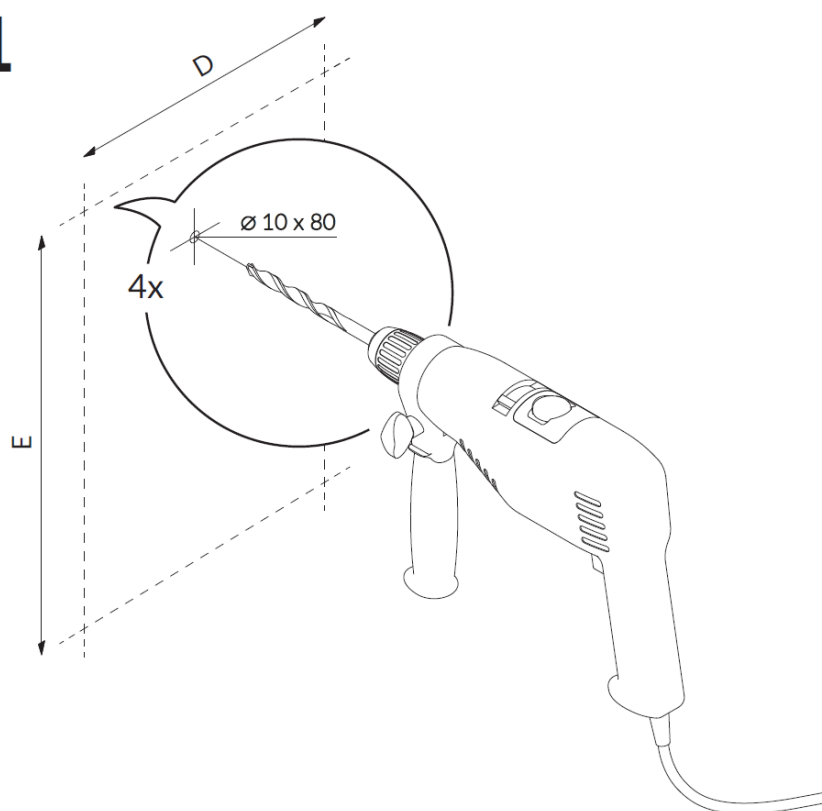
Sähkövastuksen kätisyyden vaihto

1. Tätä toimenpidettä suoritettaessa kuivaimen sisällä olevaa nestettä saattaa roiskua. Varaudu ennen seuraavia toimenpiteitä pyyhkimään mahdolliset nesteroiskeet välittömästi.
2. Pidä toimenpiteen ajan kuivainta ylösalaisin (sähkövastus yläpuolelle).
3. Kierrä sähkövastus irti pystyputken päästä kääntämällä sitä **kiintoavaimella** vastapäivään. (älä käännä ohjausyksiköstä)
4. Kierrä toisen pystyputken päässä oleva tulppa irti kääntämällä sitä kiintoavaimella vastapäivään.
5. Kierrä tulppa kiinni sen pystyputken päähän, missä aiemmin oli sähkövastus.
6. Kierrä sähkövastus **kiintoavaimella** kiinni toisen pystyputken päähän. (älä käännä ohjausyksiköstä)

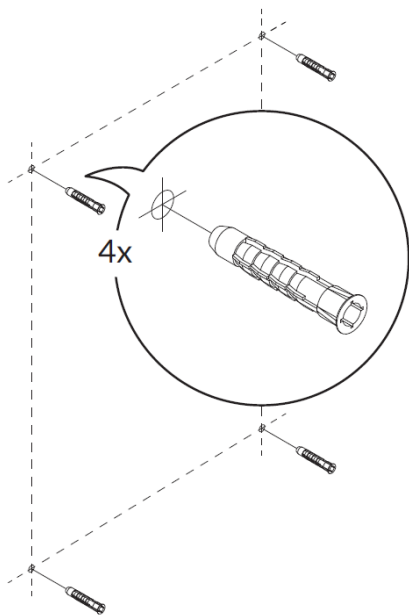
HUOM! älä kiristä tulppaa tai sähkövastusta liikaa, muuten tiivisteet saattaa vaurioitua.



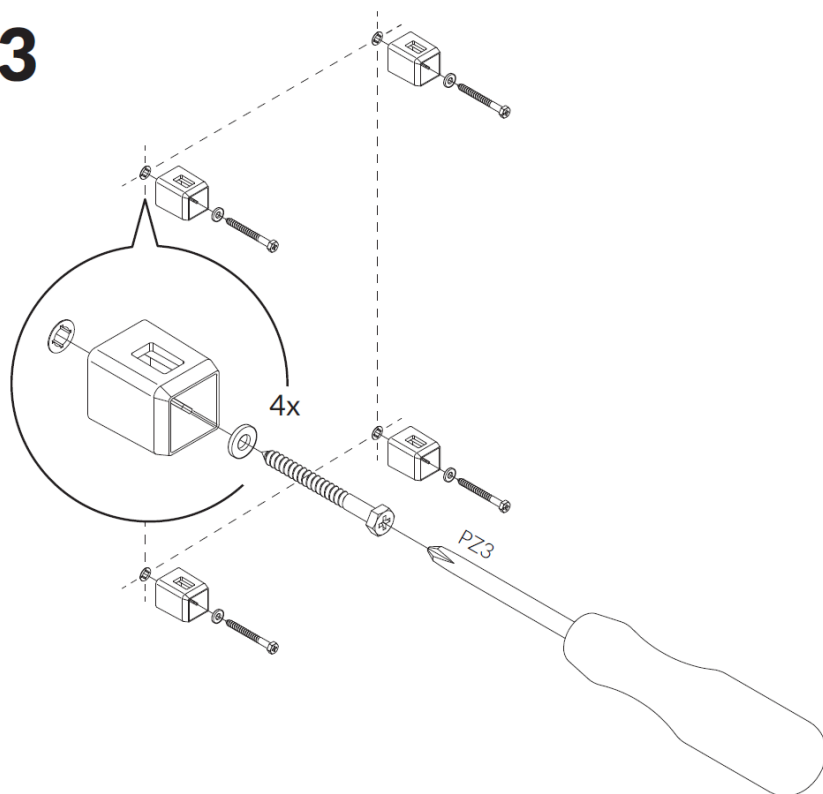
1



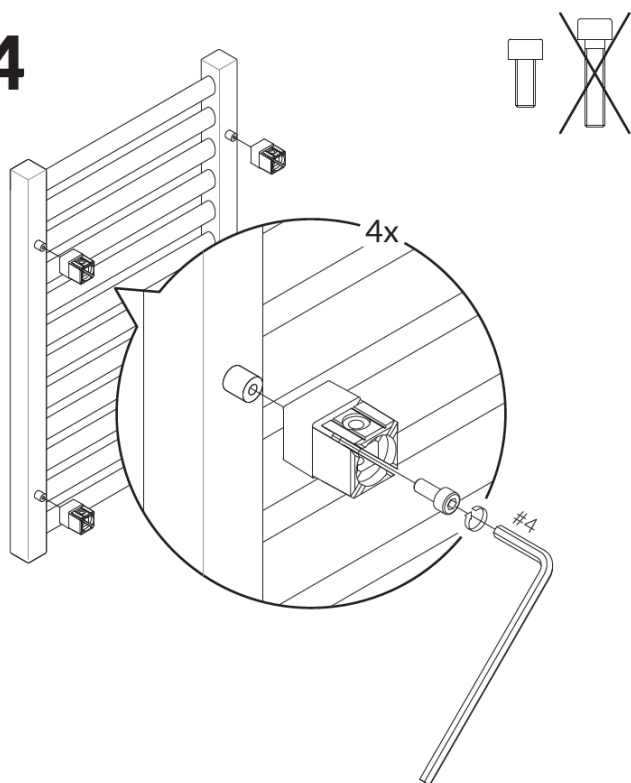
2



3



4



5

